

公務員の職場は民間企業にはない魅力であふれています！

# 公務員として働くメリット

TAC 公務員講座

1. 充実した休日・休暇制度

2. 高水準で安定した収入

3. 安定した職場環境

4. ライフステージに応じた働き方

5. 生涯活躍の場がある！

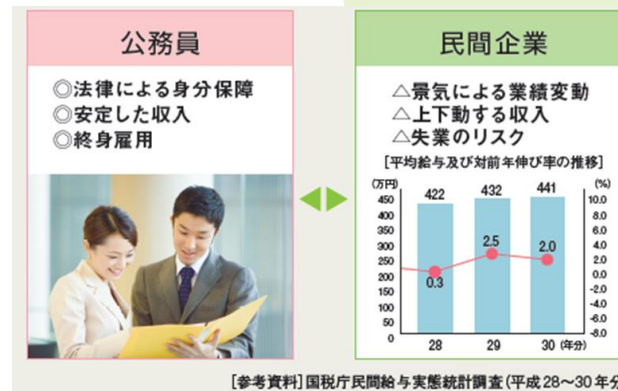
6. 老後も安心！退職金・年金

7. 多種多彩な選択肢

8. 各分野のスペシャリストとして働ける  
(主に国家公務員)

9. 幅広い分野の仕事  
(主に地方公務員 行政事務職)

10. 人と社会のために働く、誇れる仕事



# 1. 公務員の職種と仕事内容

## □ 公務員の種類

	事務系	技術系	公安系	心理・福祉系
国家公務員	国家総合職、国家一般職、 国税専門官、財務専門官、 裁判所事務官 など	土木職、建築職、 機械職、化学職、 電気・電子・情報職、 農業・農学職 など	皇宮護衛官、 海上保安官 自衛隊一般幹部候補生 など	法務省専門職員、 家裁調査官補 など
地方公務員	都道府県庁、政令指定都市、 市町村、特別区（東京23区） など		警察官、消防官	心理職、福祉職、 社会福祉職、 心理判定員 など

# 1. 公務員の職種と仕事内容

## 国家公務員

### ☺ スペシャリストとして活躍

1府12省庁・税務署・ハローワーク・裁判所・国会などに勤務し、各機関が管轄する分野のスペシャリストとして活躍します。

### ☺ 仕事のスケールが大きい

日本全体を視野にとらえ、日本全体を動かす、日本全体に影響を与えるような**国家単位の仕事に携わることができる**点は、国家公務員ならではの魅力です。

## 地方公務員

### ☺ ゼネラリストとして活躍

県庁・市役所・区役所などに勤務し、2～3年の周期でさまざまな**部局を異動しながら、ゼネラリストとして幅広い分野の業務**に携わります。

### ☺ 地域密着型の仕事ができる

各自治体が抱える課題は、**自治体によりさまざま**です。地方公務員は、**地域に密着した存在**として、時には**住民と協働**しながらまちづくりや行政サービスを実現します。

# 1-2. 国家公務員の職種と仕事内容

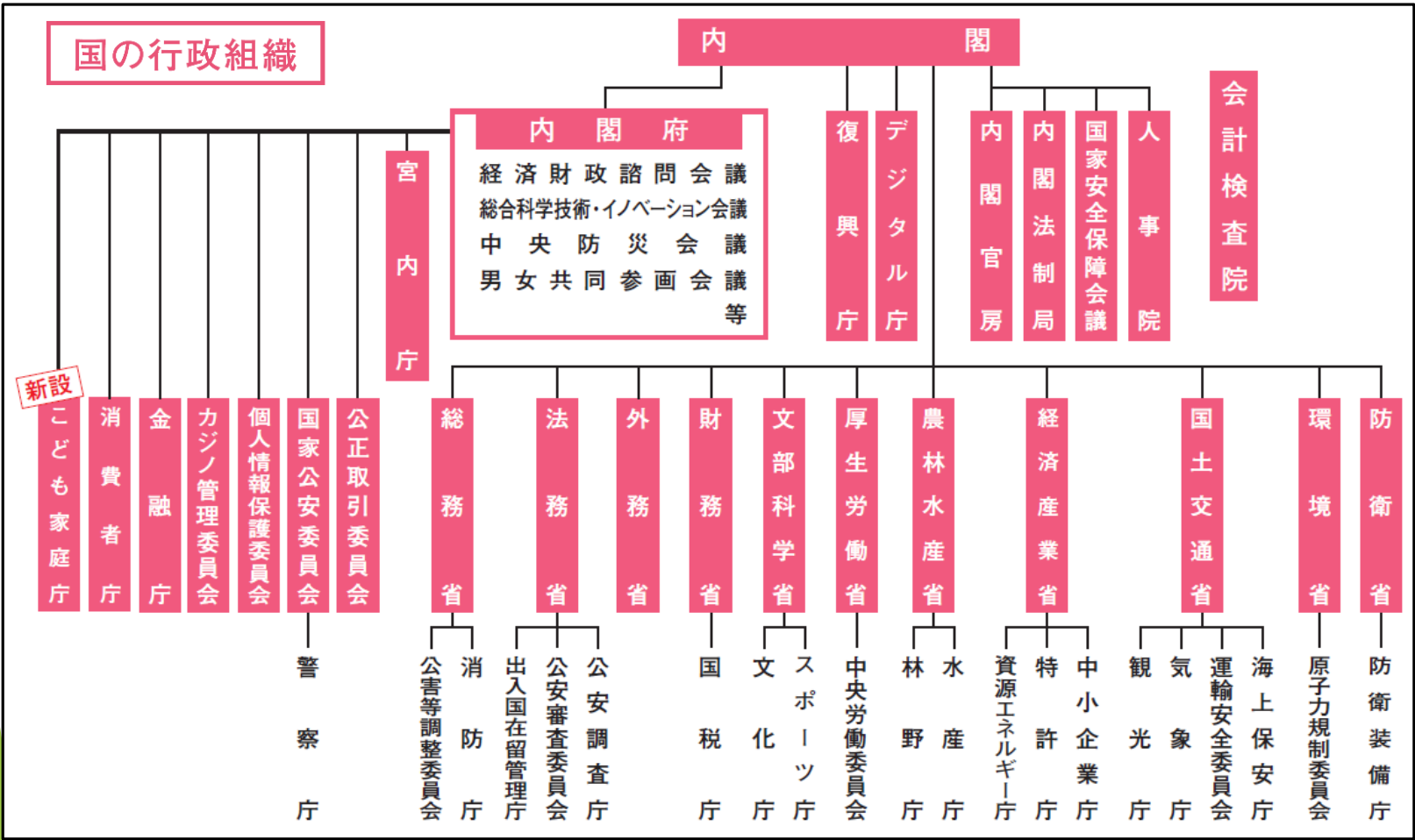
## 行政府

### 1府12省庁職員

勤務先：中央省庁・地方機関

対象試験種：国家公務員採用一般職試験（大卒程度試験）

各府省庁で政策立案・実行を支える



## 中央省庁と地方機関の仕事

中央省庁の特色 政策の企画立案



国の中枢でスケールの大きな仕事に携ります。



行政の第一線で直接的に政策の実行に携わり勤務地域はある程度限定されます。

地方機関の特色 政策の実行

# 1-2. 国家公務員の職種と仕事内容

## 行政府

### 国税専門官

勤務先：国税局・税務署  
 (国税調査官・国税徴収官・国税査察官)  
 対象試験種：国税専門官採用試験



日本の税制を支える  
 税務のスペシャリスト

### 財務専門官

勤務先：財務局など  
 対象試験種：財務専門官採用試験



国と地域をつなぐ、  
 財政・金融の  
 プロフェッショナル

### 労働基準監督官

勤務先：都道府県労働局・  
 労働基準監督署  
 対象試験種：労働基準監督官採用試験



民間企業の労働者を  
 守る労働Gメン

## 法人職員

### 国立大学法人等職員

対象試験種：国立大学法人等職員採用試験

国立大学法人 東京大学、東京工業大学、東京学芸大学 等

独立行政法人 国立科学博物館、大学入試センター、東京国立博物館 等

非公務員型の  
 法人職員

## 司法院

### 裁判所職員

勤務先：裁判所  
 対象試験種：裁判所職員採用試験



裁判事務の  
 プロフェッショナル

## 立法府

### 衆議院事務局 参議院事務局

国会及びその周辺施設  
 対象試験種：衆議院事務局職員採用試験、  
 参議院事務局職員採用試験



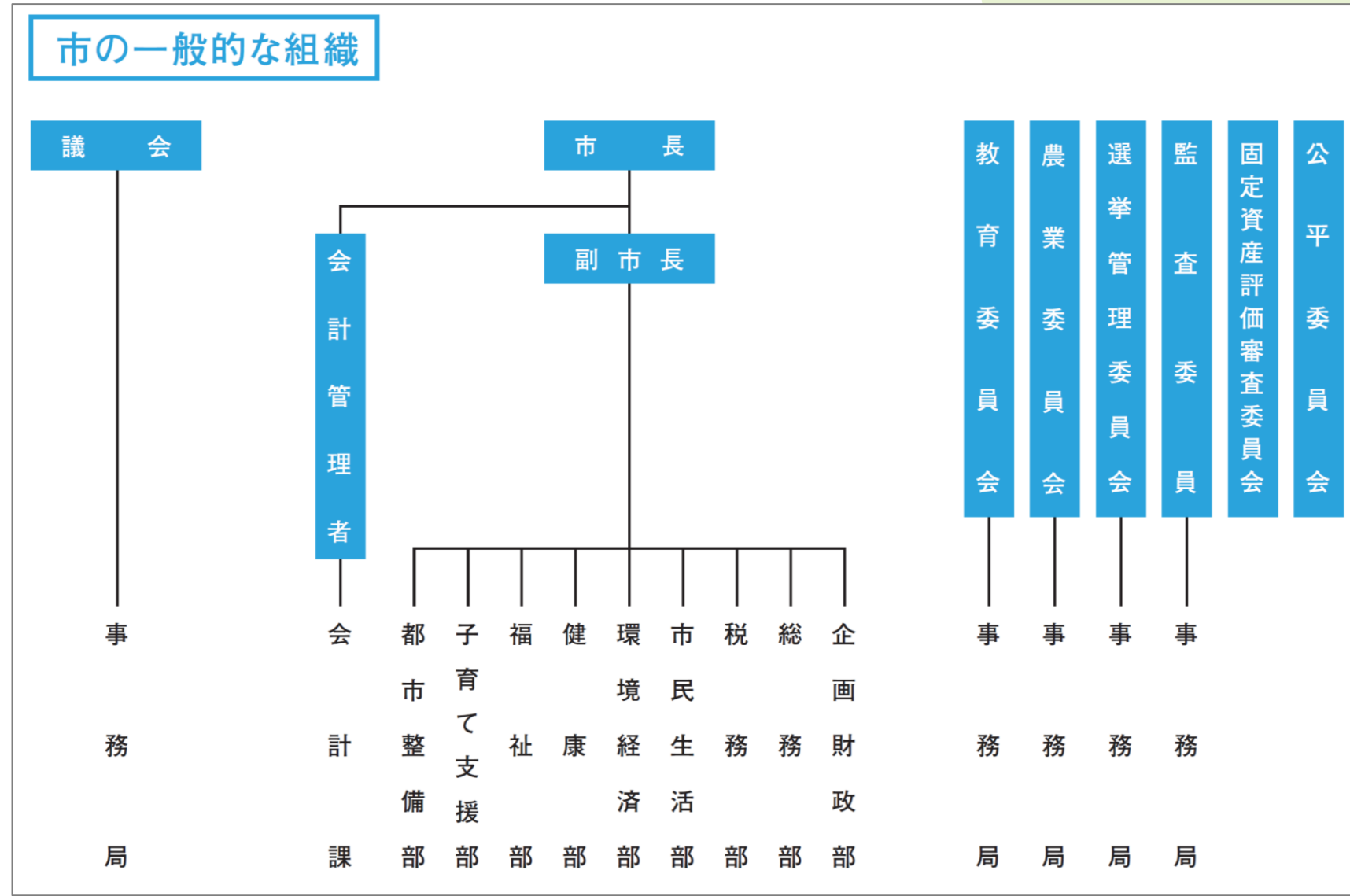
各議会の活動を  
 支えるシンクタンク

# 1-3. 地方公務員の職種と仕事内容

## ◇ 地方公務員の魅力

幅広い分野の業務に携われる！

地域の特性に合わせたまちづくり・政策に携われる！



## 自治体規模による仕事内容の違い

- 市町村 = 基礎的自治体
- 都道府県 = 広域的自治体

### 基 市町村

対象試験種：各市町村が実施する採用試験

基礎的行政  
サービスを担う

### 広 都道府県

対象試験種：各都道府県が実施する採用試験

広域的行政  
サービスを担う

### 指 政令指定都市

対象試験種：  
各政令市が実施する  
採用試験

#### 政令指定都市

札幌市	川崎市	名古屋市	岡山市
仙台市	相模原市	京都市	広島市
さいたま市	新潟市	大阪市	北九州市
千葉市	静岡市	堺市	福岡市
横浜市	浜松市	神戸市	熊本市

基礎的自治体と  
広域的自治体の  
機能を併せ持つ自治体

### 指 東京特別区

対象試験種：  
特別区（東京 23 区）  
職員採用試験

#### 東京 23 区

千代田区	墨田区	渋谷区	板橋区
中央区	江東区	中野区	練馬区
港区	品川区	杉並区	足立区
新宿区	目黒区	豊島区	葛飾区
文京区	大田区	北区	江戸川区
台東区	世田谷区	荒川区	

#### 東京 23 区の職員

### 公 警察官

対象試験種：警視庁・各道府県警が実施する採用試験

### 公 消防官

対象試験種：東京消防庁・各市町村が実施する採用試験



# Column 自分で情報収集をしてみよう！

## 各自治体HPの 職員採用情報ページをこまめにチェック！

〇〇市 職員採用

国家公務員採用情報NAVI

裁判所 職員採用

で検索など



## 採用関連イベントに参加しよう！

- 各種説明会  
例年11月頃から春先にかけて随時実施
- インターンシップ  
5～6月に募集&夏休みや春休みに実施..etc

